

学校いじめ防止基本方針

秋田県立栗田支援学校

この基本方針は、「いじめ防止対策推進法」により、本校の全ての児童生徒が安心して充実した学校生活を送ることができるよう、いじめ防止等を目的として作成したこれまでの「学校いじめ防止基本方針」を、「秋田県いじめ防止等の基本方針」の改訂を受けて修正したものです。

1 いじめの定義と認識

「いじめ」とは、「児童生徒に対して、当該児童生徒が在籍する学校に在籍している等当該児童生徒と一定の人間関係^{*1}にある他の児童生徒が行う心理的又は物理的な影響^{*2}を与える行為（インターネットを通じて行われる者を含む）であって、当該行為の対象となった児童生徒が心身の苦痛を感じているもの」をいいます。

【いじめ防止対策推進法 より】

《解説》

- ・「一定の人的関係」とは、学校の内外を問わず、同じ学校・学級や部活動の児童生徒や、児童生徒が関わっている仲間や集団（グループ）など、当該児童生徒との何らかの人的関係を指す。
- ・「物理的な影響」とは、身体的な攻撃のほか、金品をたかられたり、隠されたり、嫌なことを無理矢理させられたりすることなどを意味する。

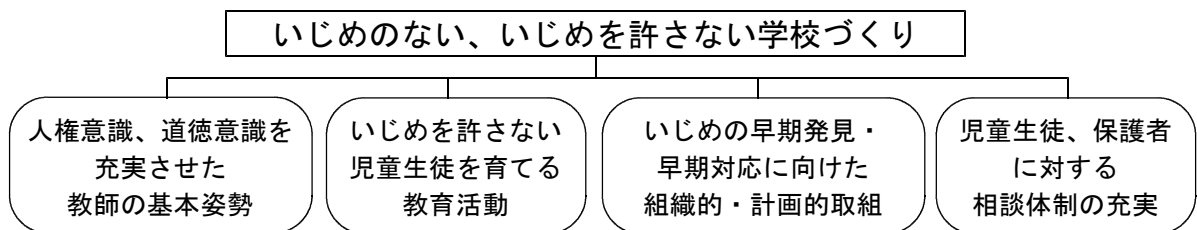
学校及び教職員は、いじめは、児童生徒にも、どの学校でも起こりうるものであるという認識の元に、次のようにいじめ防止のための対策をします。

- ① いじめは人権侵害・犯罪行為であり、「いじめを絶対に許さない」学校を作ります。
- ② いじめられている児童生徒（被害者）の立場に立ち、被害者を絶対に守ります。
- ③ いじめる児童生徒（加害者）に対しては、毅然とした対応と粘り強い指導を行います。
- ④ 保護者との信頼関係をつくり、地域や関係各機関との連携協力に努めます。

2 いじめ防止のための取組

(1) 未然防止

「いじめ等の問題が発生しにくい学校にする」という、未然防止の考え方にに基づき、教職員一人一人が、全ての教育活動を通じて、生徒同士の心の結び付きを深め、社会性や他者を認め合う心を育み、いじめを許さない学校づくりを行います。



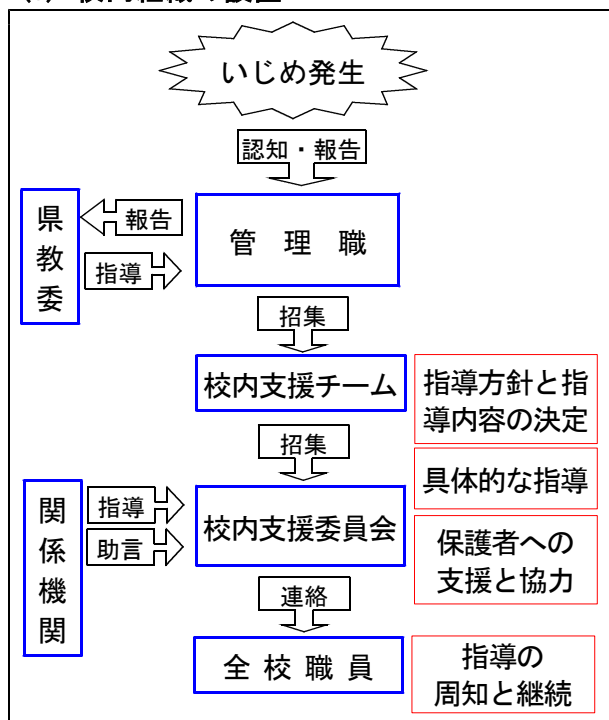
また、連絡帳のやりとりや面談等の機会を利用し、常に子どもの姿を共有しながら保護者が相談しやすい学校(学部・学級)を目指していきます。そして、児童生徒がかかえるさまざま悩みや困りごとを、問題が深く、大きくなる前に組織的な支援体制で対応していきます。

(2) 早期対応

いじめ等の問題解決に向けて、早期に発見し早期に対応できるように、教職員は生徒の言動やいじめにつながるサインを見逃さずに、早期に対応することを心がけています。

- ①情報の収集 … ・教職員の気付き ・養護教諭からの情報 ・生徒からの訴え、相談
・アンケートの実施
- ②相談体制づくり … ・相談窓口の周知 ・定期的面談の実施
- ③情報の共有 … ・教職員への情報提供 ・教職員からの報告の徹底 ・進級時の引継

(3) 校内組織の設置



いじめ問題が起きた場合、認知に関与した職員等関係者・学級担任・学部主事・コーディネーター・教育専門監・生徒指導主事らによる校内支援チームを組織します。

チームによる一貫した支援（計画・実施・評価・改善）を継続的に実施しますが、必要に応じて校内支援委員会を招集し、校長、副校長、教頭、関係機関、外部専門家等の指導助言を仰ぎます。

いじめを受けた児童生徒・保護者に対する支援と、いじめを行った児童生徒への指導とその保護者への助言を行います。

なお、児童生徒が自殺を企図した場合や保護者から重大事態に至ったと申し立てがあった場合は、県教育委員会特別支援教育課に速やかに報告します。犯罪行為として取り扱われるいじめについては、所轄警察署、児童相談所等と連携して対処します。

3 重大事態への対処

いじめが重大事態*と認められる場合は、速やかに事実関係を明確にするための調査を行い、事態に対処するとともに、同種の事態の発生の防止に必要な措置を講じます。

《解説》

- 一 いじめにより当該学校に在籍する児童生徒等の生命、心身又は財産に重大な被害が生じた疑いがあると認めるとき。
- 二 いじめにより当該学校に在籍する児童生徒等が相当の期間学校を欠席することを余儀なくされている疑いがあると認めるとき。

【いじめ防止対策推進法 より】

- ① 校内支援委員会を招集し、発生した重大事態に関する調査を行います。
- ② 県教育委員会へ速やかに調査結果を報告します。
- ③ 調査によって明らかになった事案関係について、いじめを受けた児童生徒やその保護者に対して必要な情報を適切な方法で提供し、説明します。
- ④ 調査結果について再発防止に努め、以後の指導に活用します。

平成29年8月「秋田県いじめ防止等の基本方針改訂(平成29年3月9日)」に伴い修正