

I 学校経営の方針

1 教育目標

知的障害のある児童生徒一人一人の教育的ニーズに応じた適切な教育を行い、それぞれの社会参加と自立を目指す。

<目指す児童生徒像>

- | | |
|--------------------------|------------|
| (1) 心身ともに健康でたくましい児童生徒 | (じょうぶな子ども) |
| (2) 明るく素直な心でみんなと助け合う児童生徒 | (あかるい子ども) |
| (3) 自分の力で最後までやり抜く児童生徒 | (がんばる子ども) |

2 基本方針

児童生徒の人権を尊重しながら、児童生徒個々の能力を最大限に伸張し、思いやりの心と生きるたくましさを育成する。

3 今年度の重点事項

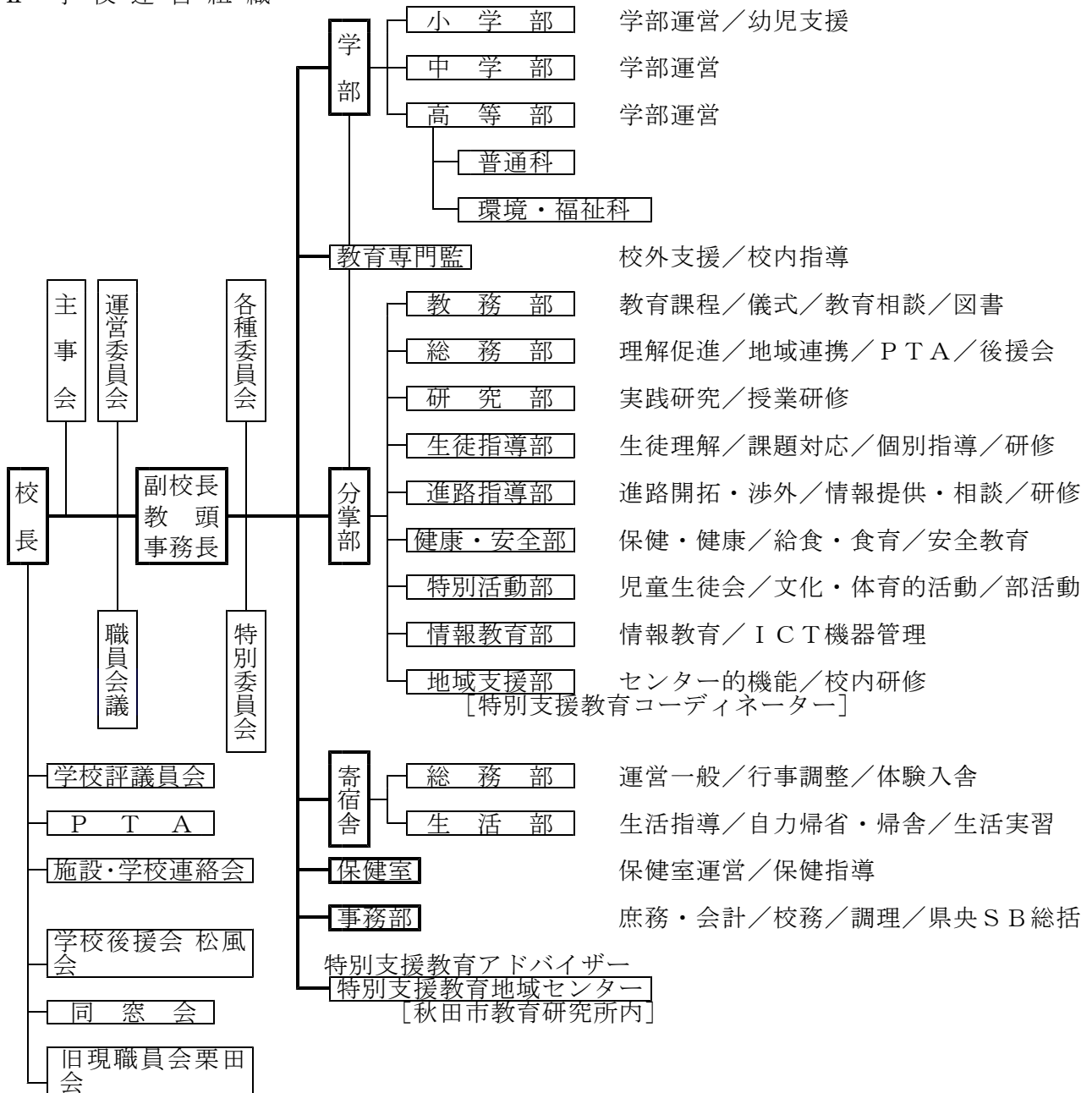
- (1) 児童生徒の基本的な生活習慣の確立と生徒指導の徹底
 - ・規則正しい生活習慣の定着と心身の健康維持のための配慮と指導
 - ・礼儀と思いやり、規範意識の育成
 - ・安全・安心な学習環境の確立

教師が児童生徒とともに実践する3つの行動：「あいさつ」・「時間厳守」・「協力」
- (2) 新学習指導要領に即した日々の授業の基礎基本の徹底と授業改善
 - ・明確な学習目標設定と達成のための計画、実践、評価の適正化
 - ・主体的な学びにつながる個に応じた指導・支援の工夫
- (3) 地域学習の充実
 - ・新屋地域を中心とした学習活動の発展
 - ・地域学習における児童生徒のねらいの明確化と計画的な実施
- (4) 教育課程の検討と改善
 - ・卒業後の望ましい姿を見据えた、各学年・学部でのキャリア教育の改善
 - ・高等部コース別学習の検証
 - ・将来展望に基づいた新校舎建設の具体化に向けた教育資源の確認・整理

4 経営評価の視点

- (1) 保護者や施設との連携を基に、健全な生活習慣指導と適切な生徒指導ができたか。
- (2) 全ての教師が、基礎基本を踏まえた授業改善ができたか。
- (3) 目標を明確にした地域学習が展開され、成果が上がったか。
- (4) キャリア教育の視点から、教育活動の精選・改善がなされたか。

II 学校運営組織



【各種委員会】

学校評価委員会	児童生徒支援委員会	初任研・年次研委員会
学校保健委員会	いじめ対策委員会	スクールバス運行委員会
学校防災委員会	教科書調査委員会	教育課程検討委員会
高等部入学者選考委員会	学校衛生委員会	

【特別委員会】

地域学習推進委員会	新校舎改築検討委員会	危機管理委員会
-----------	------------	---------

【事務局】

特別支援学校体育連盟	高等学校特別支援隊(県央)
------------	---------------

【外部加盟団体】

県特別支援学校教育研究会(県特研)	県特別支援学校体育連盟(特体連)
県特別支援学校PTA連合会(特P連)	県特別支援学校文化連盟(特文連)
県特別支援学校知的障害教育校PTA連合会(知P連)	

Ⅲ 各分掌の主な業務

職名	共通業務分野	分担業務分野	担当分掌部
副校長	<ul style="list-style-type: none"> 学校経営補佐 教育活動総括 危機管理総括 	<ul style="list-style-type: none"> 校長代決、専決 中、高等部運営総括 学校評価総括 学校評議員会総括 	<ul style="list-style-type: none"> 教務部 生徒指導部 進路指導部 特別活動部 情報教育部
教頭	<ul style="list-style-type: none"> 各種委員会総括 	<ul style="list-style-type: none"> 舎監長 小学部運営総括 運営委員会総括 県報告事務 防火管理者 施設連絡調整 	<ul style="list-style-type: none"> 総務部 研究部 健康・安全部 地域支援部

教育専門監	<ul style="list-style-type: none"> 校外支援(地域校・園) 校内指導(授業改善、情報提供) 研修会 県教委事業(専門家チーム、高校支援隊)、県発達障害者支援センター派遣
-------	---

分掌名	主な業務分野・項目		関係会議等
教務	教務主任(学部主事)業務		学校評価委 教育課程委 教科書調査委 S B 運行委
	<ul style="list-style-type: none"> 教育課程全体 県報告、回答 校内各指導記録 	<ul style="list-style-type: none"> 教育相談 学籍 行事調整 	
総務	<ul style="list-style-type: none"> 学校要覧、学校案内 校報「くりた」 校内装飾、掲示 地域学校展 栗田フェア 全校 P T A 特 P 知 P ボランティア連絡・調整 放課後支援 A I G 関係事務 松風会事務局 栗田会事務局 		各 P T A 団体関係会議
研究	<ul style="list-style-type: none"> 学部研究会(基礎研修会、授業研究会:部内研、全校研、公開研) 授業改善研修 授業実践情報提供(校外研究会、研修会) 部報 		県特研
生徒指導	<ul style="list-style-type: none"> 生徒理解、問題行動対応[状況把握・資料作成] 生徒指導会議、実践研修 学則、生徒心得 部報 日常の生活指導[校内、校外] 		いじめ対策委 児童生徒支援委 地域生研
進路指導	<ul style="list-style-type: none"> 進路先、実習先開拓、斡旋[進路指導主事] 進路指導、相談 進路研修 卒業生支援 外部進路関係諸会議 部報 		進路関係会議 同窓会 (松風会)
健康・安全	<ul style="list-style-type: none"> 保健指導、健康教育 給食、食育 安全教育[登下校、交通安全教室、避難訓練] 安全管理[施設設備・物品、校内外環境] 部報 		学校保健委 学校防災委
特別活動	<ul style="list-style-type: none"> 児童生徒会活動、集会活動 体育的行事、文化的行事[運動会、栗田カップ、栗田祭] 部活動総括[バスケットボール部、サッカー部、美術部] 特体連、特文連との連携調整 		
情報教育	<ul style="list-style-type: none"> I C T 活用授業実践総括[情報提供、実践研修、実践記録] 情報教育機器、視聴覚機器、校内 L A N 管理 H P 全体作成、管理 		
地域支援	<ul style="list-style-type: none"> 校外支援[教育相談、情報提供、研修] 地域への理解促進[ボランティア養成、広報] 校内支援[研修、相談] 部報 		(児童生徒支援委)

【運営関係会議】

- 主事会 校長、副校長、教頭、事務長、学部主事・(高) 学科主任、主任寄宿舎指導員
- 運営委員会 校長、副校長、教頭、事務長、教育専門監、学部主事・(高) 学科主任、各分掌主任、主任寄宿舎指導員

○各種委員会

委員会名	総括	主担当	委員
学校評価委員会	副校長	—	教務主任、学科主任 副学部主事、寄宿舎主任
学校保健委員会	教頭	保健主事	学部主事、学科主任、健康・安全部副主任 養護教諭、寄宿舎主任
学校防災委員会	教頭	健康・安全部主任	学部主事、事務長補佐、安全部宿主任 安全主担当・寄宿舎主任
教育課程 検討委員会	副校長	教務主任	教務主任、学科主任、副学部主事、研究主任 進路指導主事、生徒指導主事、寄宿舎主任
校内支援委員会	教頭	生徒指導主事	学部主事、学科主任、各学部・寄宿舎担当 教育専門監、コーディネーター
いじめ対策 委員会	副校長	生徒指導主事	教務主任、学科主任 学年主任、寄宿舎主任
教科書 調査委員会	教頭	教務主任	学科主任、学年主任 教務部担当
高等部入学者 選考委員会	副校長	高等部主事	(校長任命委員)
初任研・ 年次研委員会	教頭	研修担当	関係学部主事、学科主任 指導教員
スクールバス 運行委員会	教頭	教務部主担当	事務長、事務長補佐、学部主事 教務部担当
学校衛生委員会	副校長	保健主事	事務長、養護教諭 健康管理医

○特別委員会

地域学習 推進委員会	教頭	教務部主担当	主担当者 各学部・寄宿舎担当(各1)名
新校舎 改築検討委員会	副校長	—	運営委員、事務長補佐 学校栄養士
危機管理委員会	副校長	—	運営委員、事務長補佐

○事務局組織

特別支援学校 体育連盟	理事長	事務局長	事務局員
高等学校 特別支援支援隊 (県央地区)	教頭	教育専門監	地域支援主任 進路指導主事